



TOSOH

TOYOPEARL バイオ系充填剤

プロテインLアフィニティークロマトグラフィー用充填剤

TOYOPEARL[®] AF-rProtein L-650F

TOYOPEARL AF-rProtein L-650Fは、 κ 軽鎖を含む抗体、フラグメント抗体精製のプロテインL固定化アフィニティークロマトグラフィー用充填剤です。

プロテインA充填剤では適用不可能なFc領域を有さない抗体のアフィニティー精製が可能になります。

特長

- 新規遺伝子組み換えプロテインLリガンドを固定化
- 既存市販品に比較して、吸着量、耐アルカリ性が大幅に向上
- 機械的強度が強く、高流速での使用が可能。またスケールアップが容易

主な適用物質

- Fab、scFv等のフラグメント抗体
- IgG、IgM、IgA、IgD、IgEにも適用可能

製品一覧

○TOYOPEARL AF-rProtein L-650F

品番	品名	容量	価格
0023486	TOYOPEARL AF-rProtein L-650F	10 mL	77,000円
0023487	TOYOPEARL AF-rProtein L-650F	25 mL	165,000円
0023488	TOYOPEARL AF-rProtein L-650F	100 mL	330,000円
0023489	TOYOPEARL AF-rProtein L-650F	1 L	お問い合わせ
0023490	TOYOPEARL AF-rProtein L-650F	5 L	お問い合わせ

※出荷形態：20%エタノール水溶液に膨潤した状態で、懸濁液として出荷されます。

※容量が1 L、5 Lの製品につきましては、当社営業までお問い合わせください。

※プロテインLリガンド漏出率測定キット (ELISAキット) につきましては、当社営業までお問い合わせください。

※要冷蔵保存：2～8℃

○ToyoScreen[®]スクリーニング用カラム

品番	品名	内容	価格
0023494	ToyoScreen AF-rProtein L-650F	AF-rProtein L-650F 1 mLタイプ5本	67,000円
0023495	ToyoScreen AF-rProtein L-650F	AF-rProtein L-650F 5 mLタイプ1本	60,000円
0023496	ToyoScreen AF-rProtein L-650F	AF-rProtein L-650F 5 mLタイプ5本	195,000円
0021400	ToyoScreen Holder*	—	5,000円

※要冷蔵保存：2～8℃

*ToyoScreenをご使用の際には、品番0021400 ToyoScreen Holderが必要になります。

仕様

● 基本的性質、仕様

品名	粒子径 (μm)	静的吸着量 (免疫グロブリンG)
TOYOPEARL AF-rProtein L-650F	30～60 (80%以上)	64 g/L 以上

※バイオバーデン対応 (菌体、エンドトキシン) などは、他のトヨパール製品と同様の仕様。

基本特性と応用例

● Fab動的吸着量の比較

	Fab動的吸着量 (g/L)	
	滞留時間 3.4分	滞留時間 4.0分
TOYOPEARL AF-rProtein L-650F	33	50
他社品	19	26

カラムサイズ：4.6 mm I.D. × 5 cm

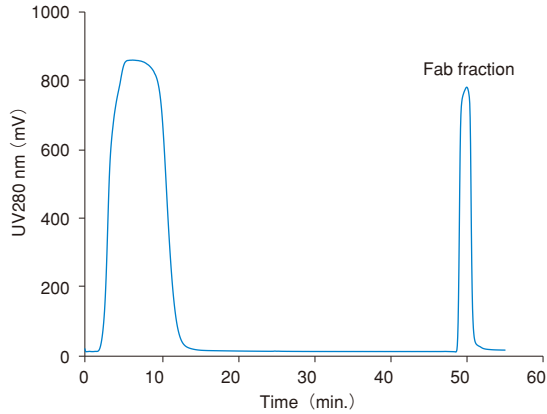
吸着液：0.1 mol/L リン酸ナトリウム緩衝液 (pH 7.5)

試料：2 g/L Fab (ポリクローナルヒト免疫グロブリンG由来)

吸着量は10%ブレイクスルーより算出

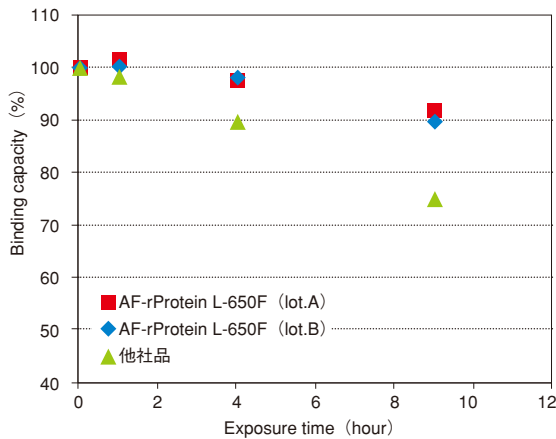
基本特性と応用例

● ヒト化モノクローナル抗体パパイソ消化物からのFab精製



カラムサイズ：5 mm I.D. × 5 cm
 吸着液：50 mmol/L クエン酸ナトリウム緩衝液 (pH 6.5)
 溶出液：50 mmol/L クエン酸ナトリウム緩衝液 (pH 2.5)
 流速：0.25 mL/min
 検出：UV (280 nm)
 注入量：1.2 mL
 試料：ヒト化モノクローナル抗体のパパイソ消化物

● 耐アルカリ性



0.1 mol/L NaOH水溶液に浸漬した場合の免疫グロブリンG静的吸着量変化を調べた結果

他社品に比較して、耐アルカリ性が大変に優れています。

● トヨパールのGMP、バリデーション支援データ

トヨパールを医薬品などの製造にご使用いただくため、当社ではトヨパールの各種基礎データの充実を図り、GMPやバリデーション支援を行っています。データの内容等の詳細については、当社営業までお問い合わせください。

● 種、抗体クラスによる親和性の確認

種	クラス	親和性
ヒト	IgG1	+
	IgG2	+
	IgG3	+
	IgG4	+
マウス	IgG1	+
	IgG2a	+
	IgG2b	+
	IgA	+
	IgM	+
	λ 軽鎖	-
ラット	IgG1	+
	IgG2a	+
	IgG2b	+
	IgG2c	+
	IgA	+
	IgM	+
	λ 軽鎖	-

※個別の抗体により親和性が異なることがあります。



TOSOH

※“TOYOPEARL”、“ToyoScreen”は日本における東ソー株式会社の登録商標です。

※掲載のデータ等は、その数値を保証するものではありません。お客様の使用環境・条件・判断基準に合わせてご確認ください。

東ソー株式会社 バイオサイエンス事業部

東京本社 営業部 ☎(03) 5427-5180 〒105-8623 東京都港区芝3-8-2
 大阪支店 バイオサイエンス ☎(06) 6209-1948 〒541-0043 大阪市中央区高麗橋4-4-9
 名古屋支店 バイオサイエンス ☎(052) 211-5730 〒460-0008 名古屋市中区栄1-2-7
 福岡支店 ☎(092) 781-0481 〒810-0001 福岡市中央区天神1-13-2
 仙台支店 ☎(022) 266-2341 〒980-0014 仙台市青葉区本町1-11-1
 山口営業所 ☎(0834) 63-9888 〒746-0015 山口県周南市清水1-6-1
 カスタマーサポートセンター ☎(0467) 76-5384 〒252-1123 神奈川県綾瀬市早川2743-1

お問い合わせe-mail hlc@tosoh.co.jp

バイオサイエンス事業部ホームページ <http://www.separations.asia.tosohbioscience.com/>